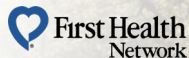


Mantén tu cobertura en Arizona y más allá

Fuerza local. Alcance nacional.



Más acceso. Más apoyo. Una red integrada.

Tu plan médico de EMI Health incluye acceso a redes locales y nacionales a través de socios confiables.

En Arizona, los afiliados cuentan con cobertura dentro del estado a través de Blue Cross Blue Shield of Arizona™. A nivel nacional, tienen acceso a la red First Health®, y en Utah, a la red Care Plus™.

Frente de la tarjeta

EMI HEALTH™	
Member	
Subscriber Name	ID: 2477XXXXXX
Medical Plan	
A 3000 6000 100%	
Office Tier 1 2: \$10 \$30 Specialist Tier 1 2: \$20 \$60 Urgent: \$75 DED INN: \$3,000 \$6,000 OOP INN: \$6,000 \$12,000	
Pharmacy Plan	
Rx BIN: 610014 Rx GRP: EMARXD EXPRESS SCRIPTS® Retail: (30 day) \$15 \$35 \$70	
Telemedicine	
855-673-2876	
Arizona Medical Network	
PPO Group #: EMH222 PPO EDI #: 53589	
Dental Plan	
Summit Plus Indemnity Cigna Group #: 0196734 Electric Payer ID #: 62308 PO Box: 188061 Chattanooga, TN 37422-8061	
Vision Plan	
VSP Choice Plus 10-160	

Reverso de la tarjeta

Claims Submission	
Medical Claims in AZ: BCBSAZ providers/facilities in Arizona must submit EMI claims to BCBSAZ using EDI # 53589 or PO Box 2924, Phoenix, AZ 85062-2924. <small>Arizona Network provided by Blue Cross Blue Shield of Arizona (BCBSAZ), an independent licensee of the Blue Cross and Blue Shield Association. BCBSAZ provides network access only and provides no administration or claims payment services and does not assume any financial risk or obligation with respect to claims. No network access is available from Blue Cross and Blue Shield plans outside of Arizona.</small>	
Pre-Authorizations	
This card does not guarantee coverage. Please confirm eligibility and benefits prior to services. Prior authorization is required for inpatient admission, outpatient surgery and other services prior to receiving care or within 48 hours in an emergency. See plan for full list. Pre-authorizations: Call 888-223-6866 or email preauthorization@emihealth.com	
Outside AZ Medical Networks	
In Utah, All states outside of AZ/UT: Care Plus, First Health, Tier 1 Elite	
Dental Networks	
Cigna DPPO SA Plus	
Customer Service / Eligibility	
1-800-662-5851 cs@emihealth.com www.emihealth.com	

*Tu tarjeta de identificación de EMI Health mostrará la misma configuración de red médica, pero puede incluir diferentes productos—como dental o visión—según tu plan.

Consejos importantes al programar atención médica

1. EMI Health es tu compañía de seguros.

Es posible que tu proveedor no reconozca el nombre EMI Health, por eso es importante identificar la red correcta según el lugar donde recibas atención:

- En Arizona: "Mi red contratada es Blue Cross Blue Shield of Arizona."
- En Utah: "Care Plus de EMI Health es mi red asignada."
- En otros estados: "Mi red contratada es la red First Health."

2. Siempre muestra tu tarjeta de identificación de EMI Health a los proveedores.

En el reverso de la tarjeta se indica tu red y la dirección correcta para el envío de reclamos (consulta el área resaltada).

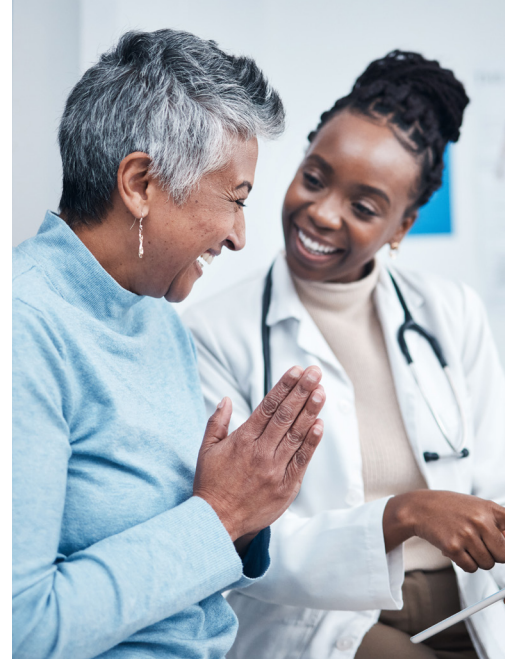
3. Los reclamos deben enviarse según las instrucciones en el reverso de la tarjeta, ya que los detalles de envío pueden variar según la red utilizada (consulta las instrucciones adicionales para proveedores en la segunda página).*

4. Para verificar elegibilidad, los proveedores deben llamar al número de Atención al Cliente de EMI Health que aparece en tu tarjeta de identificación.

¿Tienes preguntas o necesitas ayuda para encontrar un proveedor? Llama a nuestro equipo de Atención al Cliente:
(800) 662-5851, Monday-Friday 6:00 am 6:00 pm MT

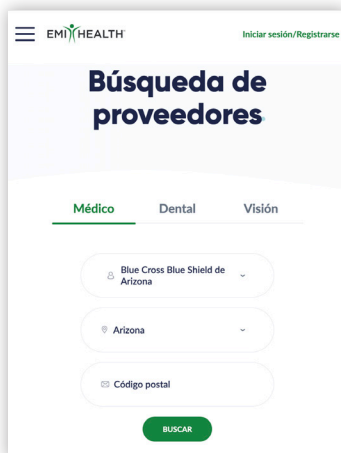
Por qué te encantarán estas redes

- ✓ Acceso local integral con más de 20,000 proveedores en todo Arizona a través de Blue Cross Blue Shield of Arizona™.
 - Incluye sistemas de salud reconocidos como Mayo Clinic, HonorHealth y Dignity Health.
 - Te conecta con especialistas de alta calidad, atención primaria, atención de urgencias y hospitales en todo el estado.
- ✓ Cobertura nacional sin interrupciones cuando viajas, a través de la red First Health®.
 - Más de 1 millón de proveedores y 5,000 hospitales en los 50 estados.
- ✓ Las tarifas contratadas ayudan a reducir tus costos de bolsillo y te protegen de facturas inesperadas.
- ✓ Cobertura que te acompaña—ya sea que viajes por trabajo, estudios o vacaciones.



EMI.MKTG.BCBSAZNETWORKOVERVIEW.1.2.25.1.487

Busca médicos y centros dentro de la red




Encuentra proveedores dentro de la red

Usa nuestra herramienta en línea para buscar médicos, especialistas y hospitales:

1. Visita: emihealth.com/ProviderSearch
2. Selecciona tu estado cuando se te indique.
3. Selecciona tu red según tu ubicación:
 - En Arizona: Blue Cross Blue Shield of Arizona™
 - En Utah: Care Plus™
 - En otros estados: First Health®

*** Proveedores de Blue Cross Blue Shield of Arizona:** Blue Cross Blue Shield of Arizona es la red contratada asignada para los afiliados en Arizona. Los reclamos deben enviarse a BCBSAZ utilizando el Payor ID EDI #53589 o por correo a PO Box 2924, Phoenix, AZ 85062-2924, como se indica en el reverso de la tarjeta de identificación del afiliado. Para aplicar los precios de red, el reclamo debe incluir el número de identificación del afiliado y el número de grupo EMH222, ya que BCBSAZ identifica a los miembros de EMI Health mediante estos datos.

Aviso importante:

La participación de los proveedores puede cambiar en cualquier momento; utiliza la herramienta de búsqueda de proveedores de EMI para verificar el estado dentro de la red antes de recibir atención.

La atención fuera de la red puede generar costos más altos o una cobertura limitada, según tu plan.

Para obtener detalles completos sobre tus beneficios, consulta los documentos oficiales de tu plan.